



**SMART BUILDING | SMART HOME**  
 DIE INTELLIGENTE LÖSUNG  
 FÜR KOMFORTABLE  
 GEBÄUDESTEUERUNGEN



**WERDEN SIE PARTNER, HÄNDLER ODER DISTRIBUTOR!**

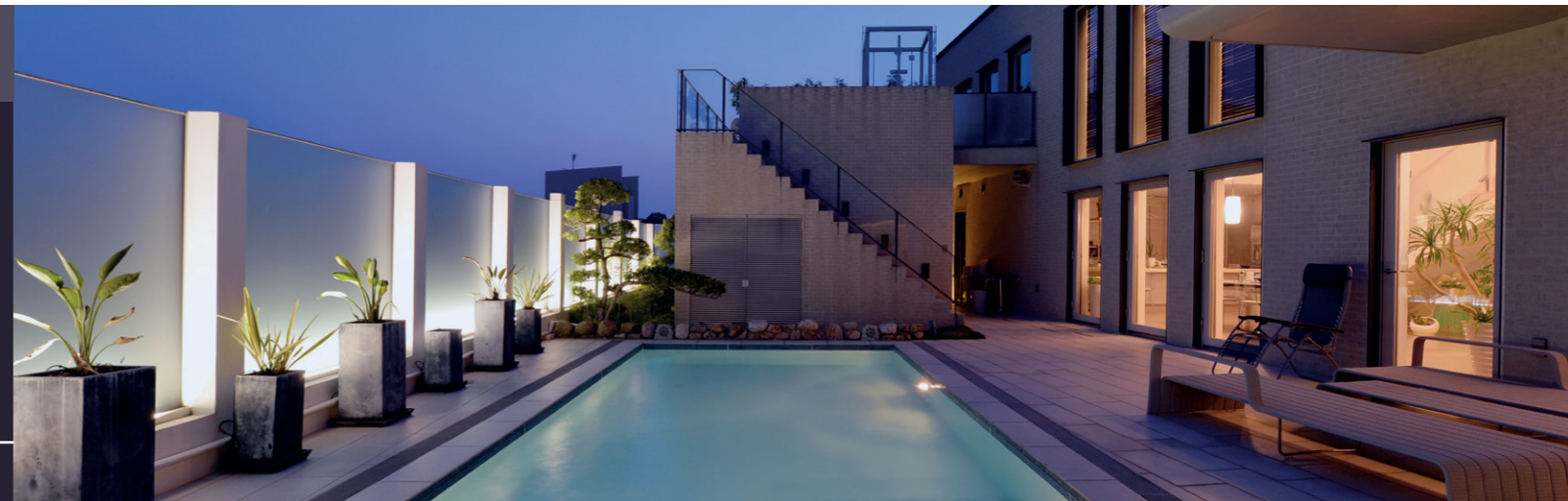
**u::Lux KONTAKT**

tel +43 / 662 / 450351 - 13    email office@u-lux.com  
 fax +43 / 662 / 450351 - 16    homepage www.u-lux.com  
 Callback - Service www.u-lux.com/callback

Bestellen Sie Ihr u::Lux Evaluationset und testen Sie  
 DAS individuelle Raumbediengerät gleich selbst:  
[www.u-lux.com/shop](http://www.u-lux.com/shop)



homepage [www.asera.ch](http://www.asera.ch)  
 email [info@asera.ch](mailto:info@asera.ch)  
 tel +41 (0) 44 755 50 60  
 fax +41 (0) 44 755 50 61



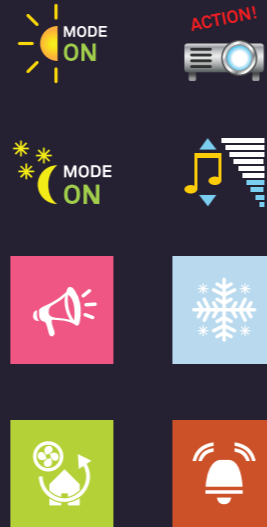


# u::LUX SWITCH: DAS INDIVIDUELLE RAUMBEDIENGERÄT FÜR DIE GESAMTE GEBÄUDETECHNIK.

u::Lux Switch in mehreren Farben erhältlich



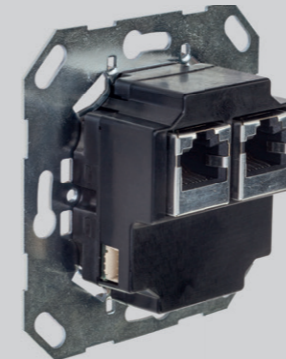
Vorderseite u::Lux Switch, Maßstab 1:1 - 55x55mm



# FÜR JEDES PROJEKT DIE RICHTIGE LÖSUNG. OB IM GESCHMACKVOLLEN EINFAMILIENHAUS, BÜROKOMPLEX, HOTEL, ODER, ODER, ODER...

Der u::Lux Switch wird einfach auf den entsprechenden Buskoppler aufgesteckt.

## u::Lux Switch für extrem schnelles Ethernet

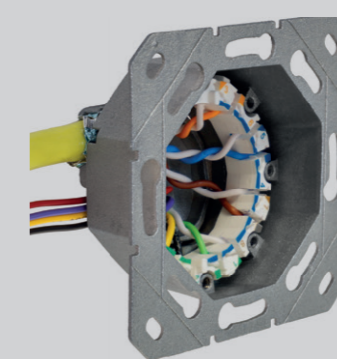


Rückseite u::Lux Switch RJ45  
(Linienverkabelung)

## u::Lux Switch für KNX

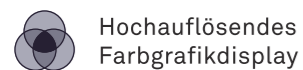


Rückseite u::Lux Switch KNX-TP  
(KNX-TP Bussystem)



Rückseite u::Lux Switch LSA  
(Sternverkabelung)

## MEINE VORTEILE MIT DEM MODULAREN u::Lux SYSTEM



Hochauflösendes Farbgrafikdisplay



Maßgeschneiderte Komplettlösung



Hochwertigste Technologie



4 Tasten mit Druckpunkt und RGB LED's



Dauerhafte Kostensenkung



Intuitive Bedienung



Szenen und Betriebsmodi



Beliebig erweiterbar



Zeitloses Design im 55mm Standardrahmen



Einfache Anbindung mit Patch-Kabeln



Patenterte lötl- und schraubfreie Anschlusstechnik



KNX - der weltweite Standard



Bis zu 10 u::Lux Switches pro Linie



Mit jedem PoE-Switch kompatibel



Einfache und zeitsparende Integration ins KNX-System



Beliebig viele Linien



Besonders stromsparend



Direkt in der ETS konfigurierbar (kein Plug-In notwendig)

